



Montageanleitung für Art. Nr.

D157.400-K3

Bezeichnung / Beschreibung

ELEKTRIFIZIERUNGS-ERGÄNZUNGSSET für Jumbo-Lampenbügel
zum Anschluß von 4 Fernscheinwerfern + Standlicht und 2 Rundumkennleuchten
an die Fahrzeugelektrik des Mercedes-Benz Actros II (12/2011)

Bestehend aus:

Kabelsatz inkl. 3 Hella-Relais mit Löschiode und wasserdichtem Kompaktstecker zum
Anschluß des Lampenbügel-Kabels

Bestandteile der Montageanleitung:

1. Freilegen der zentralen Elektrik
2. Montage der Relais-Sockel
3. Anschluß der Steuerleitungen
4. Anschluß an der Sicherungsleiste
5. Anschluß der Stromversorgung
6. Verbindung zum Lampenbügel
7. Verkabelungsboxen

Für den Betrieb des JUMBO-Dachlampenbügels mit dem JUMBO-Systemkabelbaum werden zusätzlich Schalter aus dem Mercedes Originalzubehör benötigt.

- Lichtschalter - 1-stufig Nr. A0115459707. Es können mit einem Schalter beide Funktionen (Stand- u. Fernlicht) freigeschaltet werden.
- Schalter für Rundumleuchte aus L9A Vorrüstung

1) Freilegen der zentralen Elektrik auf der Beifahrerseite



Achtung! Unbedingt nur von der linken Seite vorsichtig lösen (Blende ist geklippt)
<-----



Darunter liegende Schrauben entfernen. (oben 3 Schrauben) ----->



(unten 2 Schrauben)
<-----



(seitlich 3 Schrauben)

Um die Blende ganz abnehmen zu können, müssen die Stecker auf der Rückseite demontiert werden.

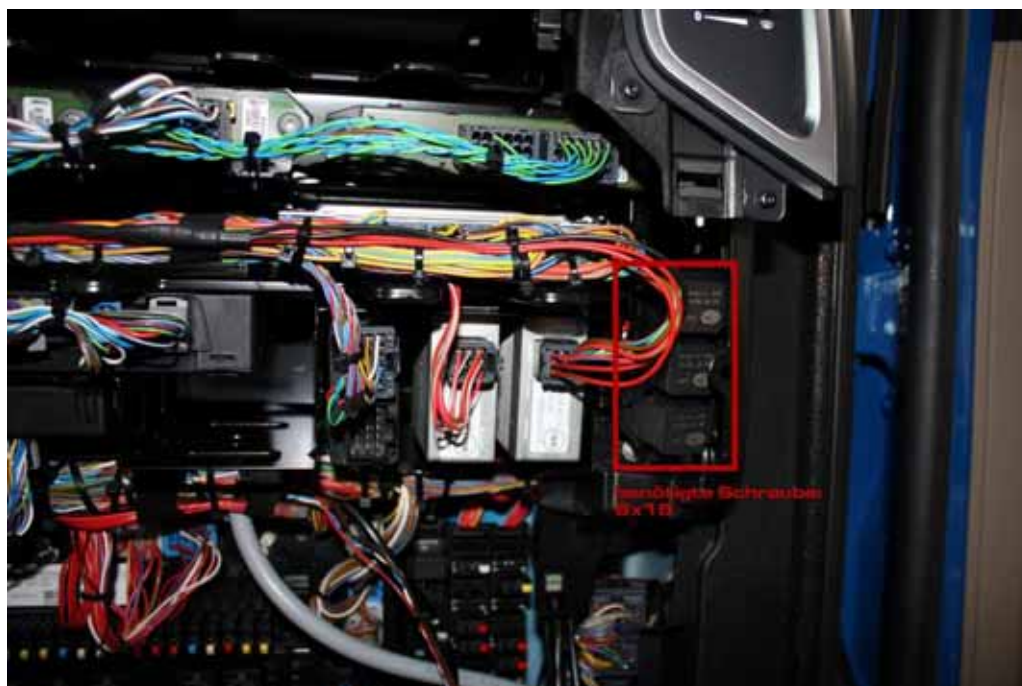


2) Montage der Relais-Sockeleinheit

Rechts unterhalb der Lüftungsdüse befindet sich eine geeignete Stelle für die Anbringung der Relais-Sockel.

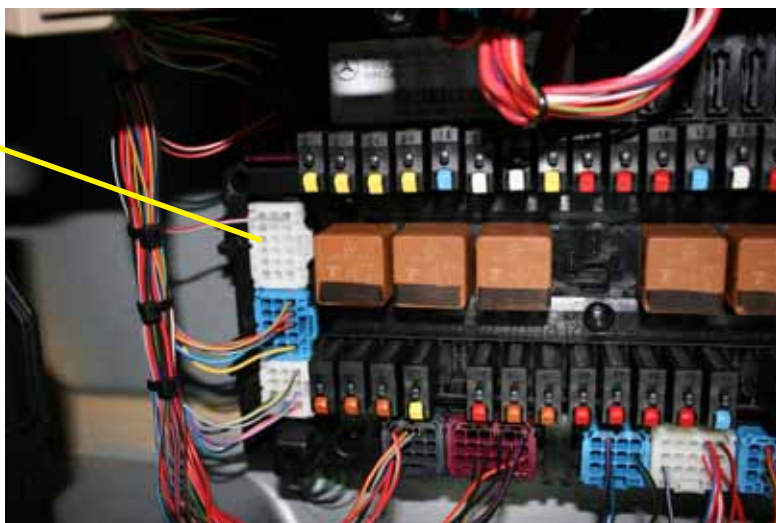
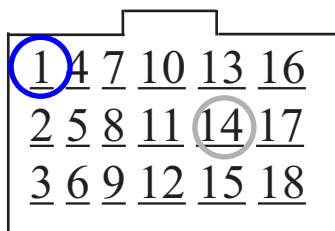


Schrauben Sie die Sockeleinheit hier an (Schraube M6 x 16)



3) Anschluß der Steuerleitungen grau + blau an Stecker X7

Stecker X7
(18-polig)



Standardkonfiguration Pin 1 = KI 58
Standardkonfiguration Pin 14 = Funktionspin 1

Schließen Sie die 3 Steuerleitungen für die Relais wie folgt an:



BLAU 58 = Standlicht X7 - Pin 1
GRAU 56a = Fernlicht X7 - Pin 14
GRÜN = Rundumleuchte am Schalter

Pin 1 ist in der Standardkonfiguration des CAN-Bus bereits als KI 58 Vorkonfiguriert.
Pin 14 muß hingegen noch eingestellt werden. Sie können auch andere freie Pins verwenden z.B. 15 und 16.

Stellen Sie die Funktion jedoch unbedingt im CAN-Bus ein, damit ein fehlerfreier Betrieb der Scheinwerfer gewährleistet ist.

Die grüne Steuerleitung für Rundumleuchte schließen Sie am RUL-Schalter an, welcher bei L9A Vorrüstung bereits eingebaut ist.

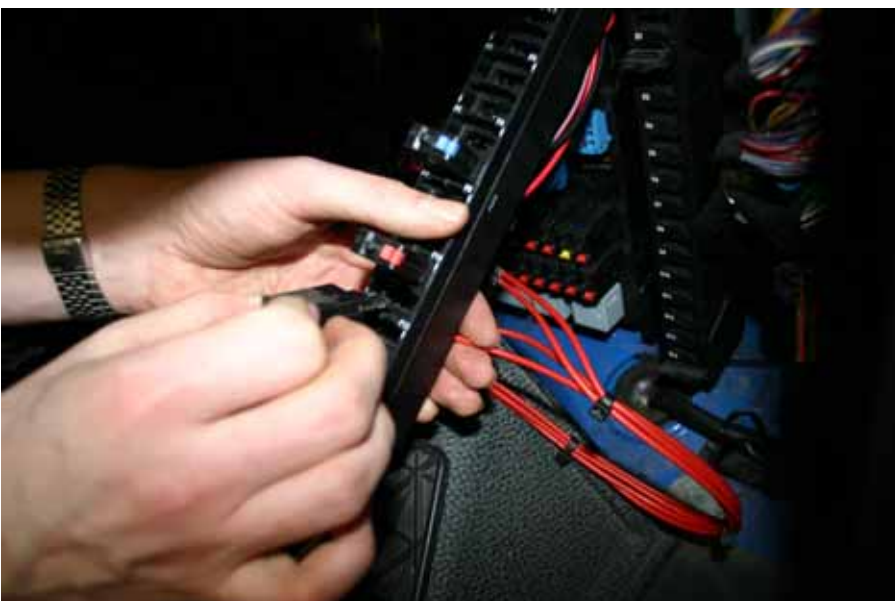


4) Anschluß an der Sicherungsleiste



Sicherung (2Pins):
rot (für Fernlicht, Standlicht + Rund-
umleuchten)

Die 2 roten Klemmen werden an der Sicherungsleiste angeschlossen. Es wird 1 Sicherung benötigt. Achten Sie bitte darauf, daß die Sicherung entsprechend der verwendeten Leuchtmittel gewählt wird. (z.B. 4 x Standlicht je 5W = 3A-Sicherung oder 4 x Fernlicht je 75W = 15A-Sicherung, jedoch max.25A)



5) Anschließen der Stromversorgung



symbol. Abb.

Für die Stromversorgung wird die Kabelöse wie in der Abb. gezeigt an den 8mm Versorgungsbolzen für zusätzliche Verbraucher angeklemt. Sollte dieser nicht vorhanden sein, so ist er nachzurüsten.

Stromabnahme für Zusatzverbraucher im oder am Fahrerhaus:

Mit dem Verkaufscode E9G bietet Mercedes-Benz eine Vorrüstung für elektrische Geräte im Fahrerhaus mit einer maximalen Stromabnahme von 100 A an.

Die braune Masse-Öse, wird wie auf der Abb.rechts gezeigt an der Massestelle angeklemt.

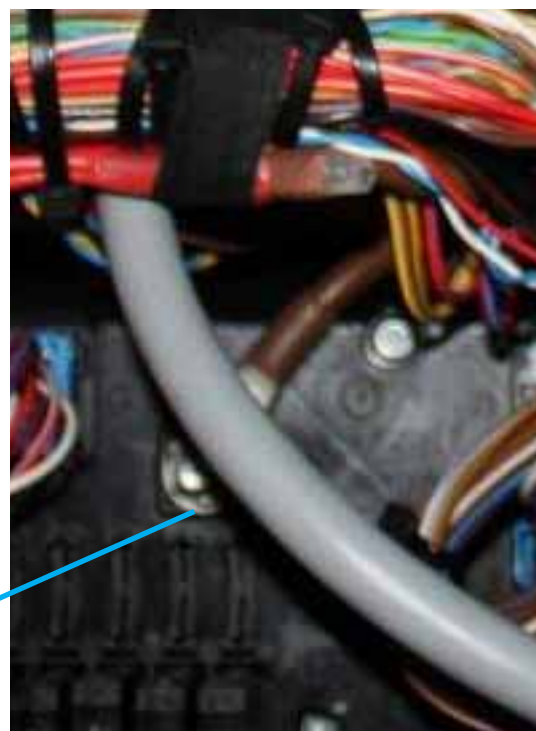
! Hinweis !

Die Strombolzen im Grundmodul SAM cabin dürfen für Stromverbraucher über 10A nicht verwendet werden

Versorgungsbolzen



symbol. Abb.



symbol. Abb.

6) Verbinden mit dem Kabelbaum des Dachlampenbügels

Für die einfache Verbindung mit dem Kabelbaum des Dachlampenbügels bieten wir die Verkabelungsbox D157.400-B1 an. (siehe nächste Seite)
Sie können die Verkabelungsbox an geeigneter Stelle im Fußraum hinter der Verkleidung unterbringen.

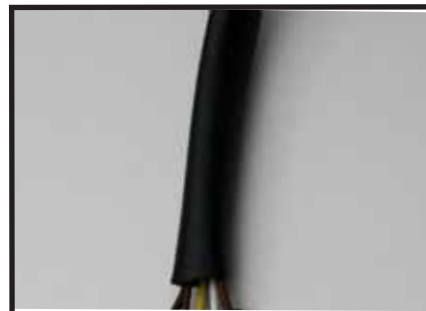


Alternativ können Sie auch das 5-Adrige Kabel durch eine Öffnung nach außen hinter die Service-Klappe führen und dort die Verbindung mit dem Kabel des Lampenbügels herstellen.

7) Verkabelungsboxen

Belegung des 5-poligen Anschlußkabels:

braun	=	Masse
weiß	=	Fernlicht
gelb	=	Standlicht
br./schw.	=	Masse-RUL
schwarz	=	Rundumkennleuchten



Der Lampenbügel ist mit einem 16-adrigen Kabelbaum ausgestattet. Zum Anschluß kann unten abgebildete Verkabelungsbox bestellt werden.
(Art.D157.400-B1)

Belegung der 16 Adern (1-16)

1,15	=	Rundumkennleuchten +
2,16	=	Rundumkennleuchten -
3, 6, 9, 12	=	Standlicht 58
4, 7, 10, 13	=	Fernlicht 56a
5, 8, 11, 14	=	Masse 31



Das Jumbo Elektrifizierungsset für Jumbo Dachlampenbügel unterstützt bei der schnellen und übersichtlichen Elektrifizierung der Leuchten:

- perfekt auf den modularen Einsatz eines Dachlampenbügels abgestimmt (2-6 Arbeits-/Fernscheinwerfer, Standlicht, Rundumleuchten, etc.)
- beim Anschluß der zusätzlichen Leuchten braucht nicht gebrückt, etc. werden (bis zur Verteilerbox hat jede Leuchte ein zugewiesenes Stromkabel aus dem Kabelbaum)
- deutlich einfachere Montage und viel schnellere Fehlerdiagnose
- Das System ist GGVS / ADR zugelassen.

Jumbo- Elektrifizierungsbox Art. Nr. D157.400-B1

- Lieferumfang:**
- Verteilerkasten mit Systemblock
 - 30 automotive Kabelschuhe
 - 2 Brücken
 - Verschußstopfen



